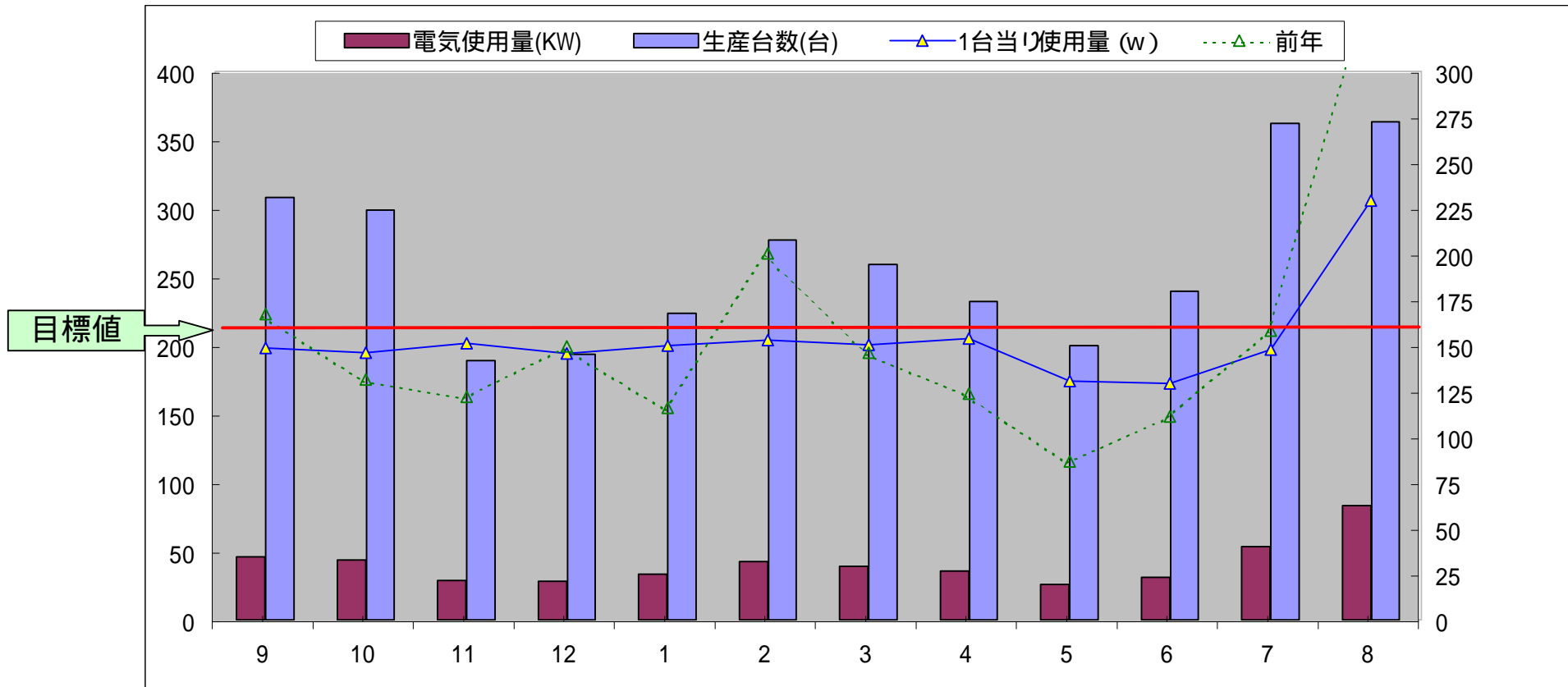


電気使用量の削減(02.9月現在)



活動状況』

1. 日々非稼働時間の徹底した節電実施。(休憩時の消灯、部署を離れる時の消灯他)
2. 設備非稼働時間帯の電源OFF
3. 暖房温度設定18 以下、冷房温度設定28 以上で管理実施。
4. エアー漏れの改善 (コンプレッサーの負荷軽減で消費電力の削減)
5. 冷房時、暖房時での換気扇の停止励行

活動結果』

目標値 : 156.8w / 台 実績値 : 156.0w / 台 (達成度 : 100.5%)